

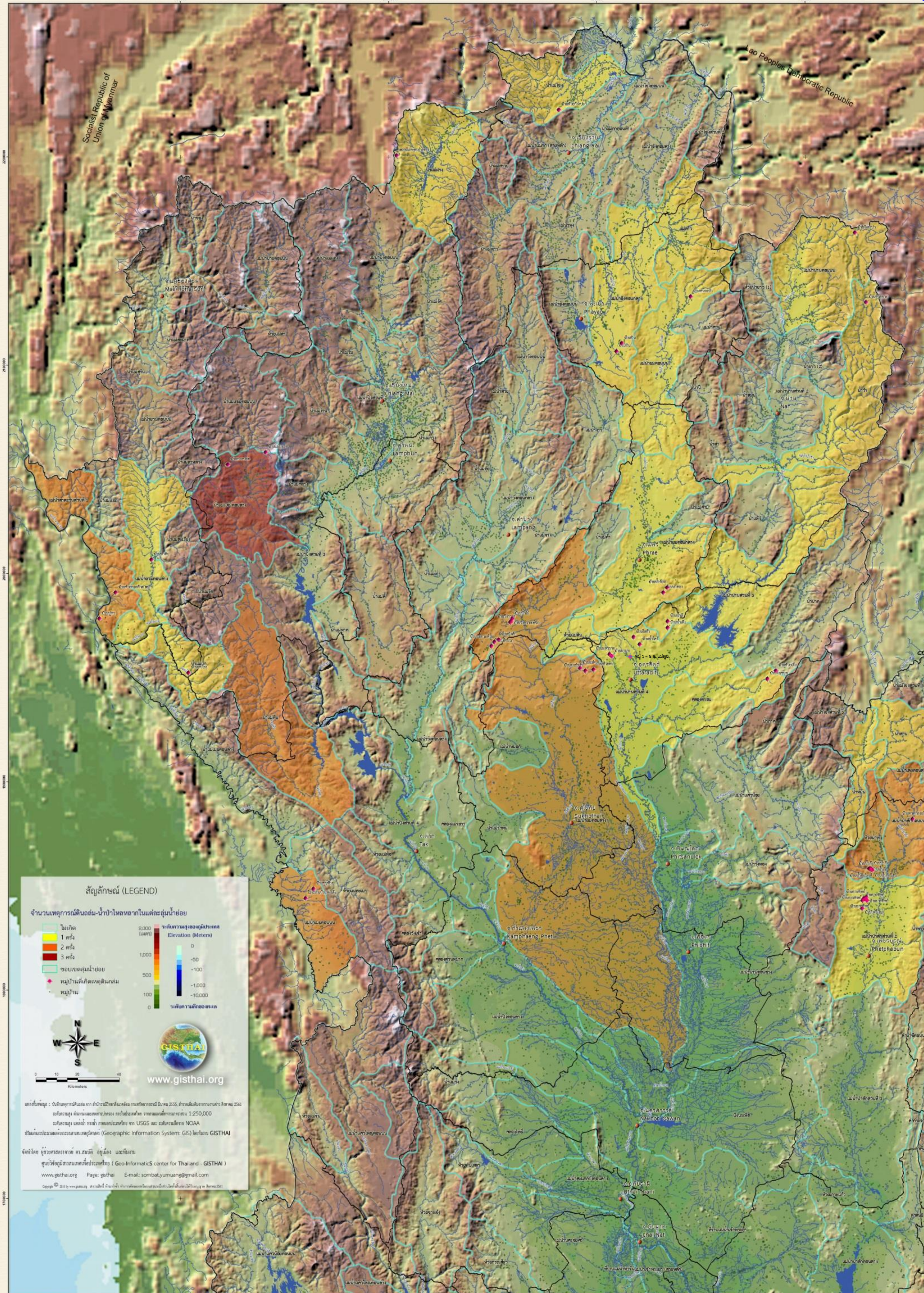
แผนที่แสดงจำนวนเหตุการณ์ของการเกิดดินถล่ม (Landslides) และน้ำป่าไหลหลาก ถึงระดับตำแหน่งหมู่บ้านที่ได้รับผลกระทบอย่างรุนแรง (ตั้งแต่ปี พ.ศ. 2531 – เดือนสิงหาคม พ.ศ. 2561) ในพื้นที่ลุ่มน้ำย่อยที่เกี่ยวข้อง ในพื้นที่ภาคเหนือ และพื้นที่ภาคใต้ของประเทศไทย

จัดทำโดย ผู้ช่วยศาสตราจารย์ ดร. สมบัติ อยู่เมือง และทีมงาน ศูนย์วิจัยภูมิสารสนเทศเพื่อประเทศไทย (GISTHAI) ภาควิชาธรณีวิทยา จุฬาลงกรณ์มหาวิทยาลัย (Page : Gisthai)



แผนที่จำลองลักษณะภูมิประเทศ แสดงเหตุการณ์ดินถล่มและน้ำป่าไหลหลากในบริเวณลุ่มน้ำย่อยภาคเหนือ

1



แผนที่จำลองลักษณะภูมิประเทศ แสดงเหตุการณ์ดินถล่มและน้ำป่าไหลหลากในบริเวณลุ่มน้ำย่อยภาคใต้

2

